

Działania „Maria Skłodowska-Curie” Doctoral Networks 2025

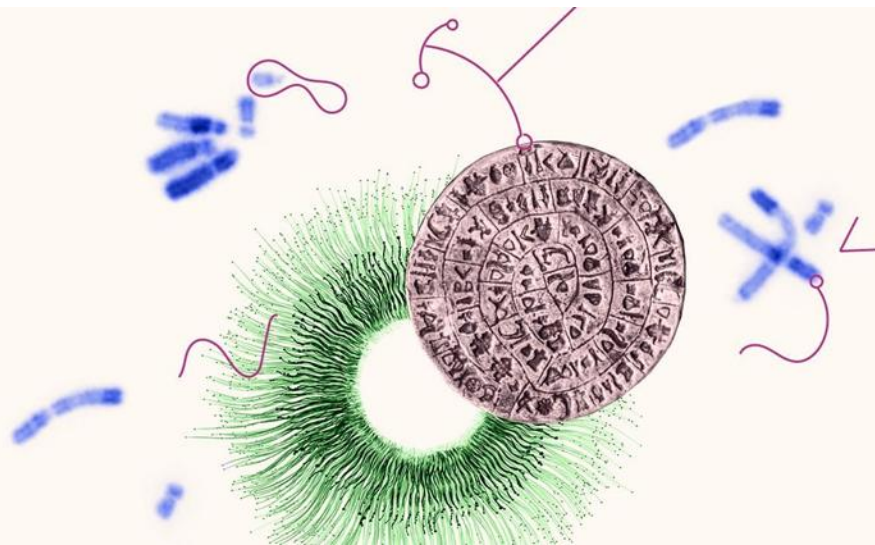
10 czerwca 2025, Warszawa



Program
Marie Skłodowska-Curie Actions

Marta MUTER
dr Aleksandra GÓRECKA
Krajowy Punkt Kontaktowy – MSCA

Narodowa Agencja Wymiany Akademickiej



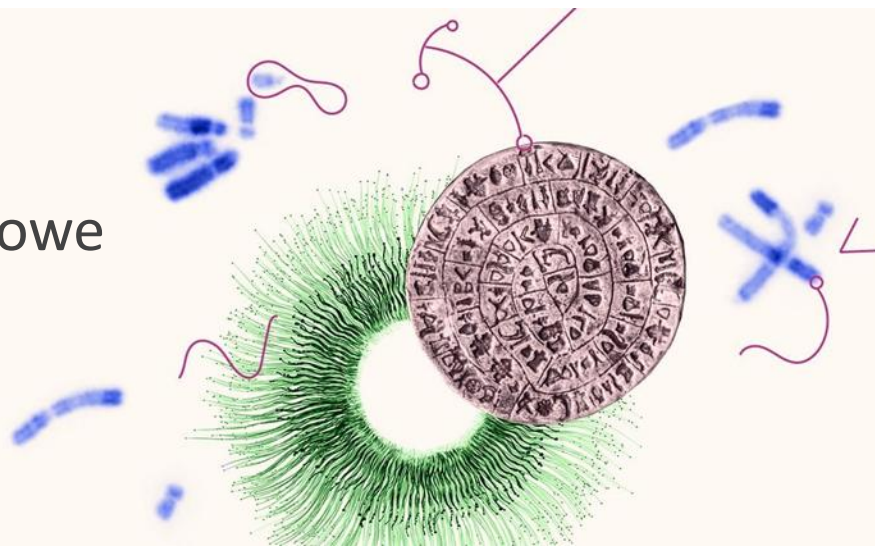
Działania „Maria Skłodowska-Curie” *MSCA Doctoral Networks 2025*



Program
Marie Skłodowska-Curie Actions

O czym będziemy dziś mówić?

1. Ogólne zasady programu
2. Schemat finansowy
3. Polityki UE i informacje dodatkowe
4. Wniosek projektowy



Działania „Maria Skłodowska-Curie”

Marie Skłodowska-Curie Actions – MSCA



Program Ramowy UE Horyzont Europa

Filar I **Doskonała baza naukowa** (*Excellent science*) – ma na celu wzmocnienie jakości bazy naukowej Unii Europejskiej i podniesienie konkurencyjności badań naukowych i innowacji Unii Europejskiej w skali globalnej.

Działania Marii Skłodowskiej-Curie – inwestycja w rozwój europejskiej kadry naukowej, podnoszenie kompetencji

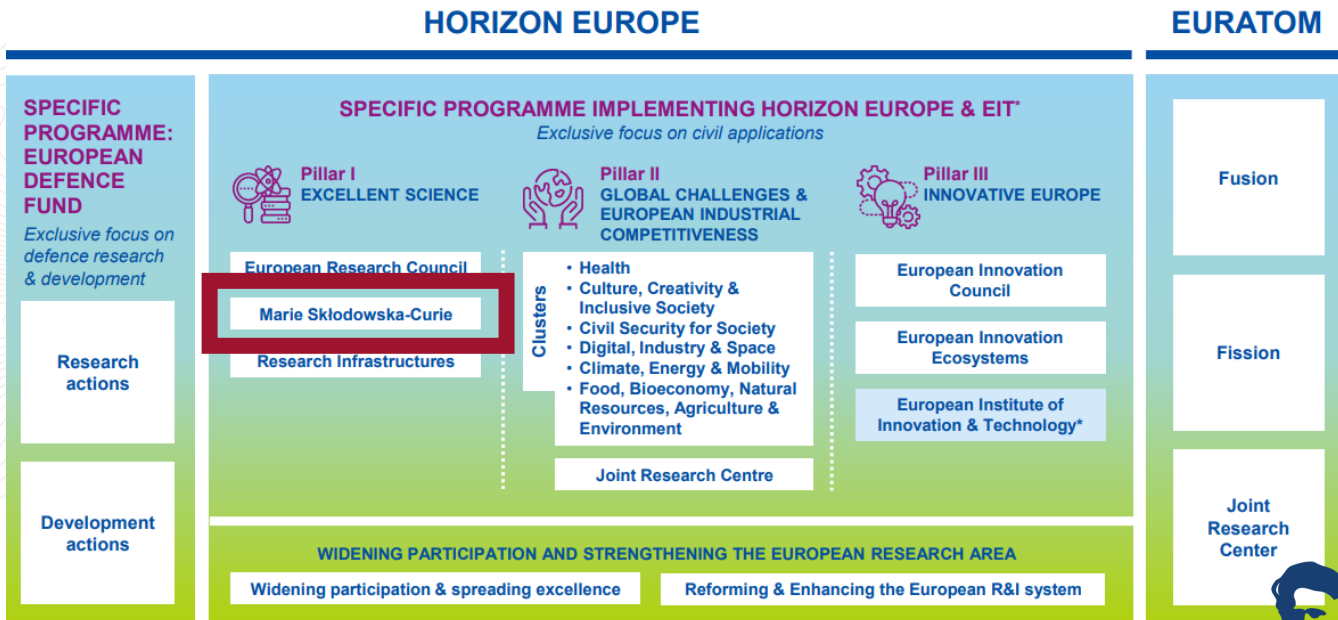


Program
Marie Skłodowska-Curie Actions



Działania „Maria Skłodowska-Curie”

Marie Skłodowska-Curie Actions – MSCA



* The European Institute of Innovation & Technology (EIT) is not part of the Specific Programme



Program
Marie Skłodowska-Curie Actions



Działania „Maria Skłodowska-Curie”

MSCA Doctoral Networks 2025

<i>Budżet konkursu:</i>	597.80 mln EUR
<i>Otwarcie konkursu:</i>	28 maja 2025
<i>Zamknięcie konkursu:</i>	25 listopada 2025 (17:00)
<i>Ocena wniosków:</i>	listopad 2025 – kwiecień 2026
<i>Przygotowanie umowy grantowej:</i>	maj - lipiec 2026
<i>Rozpoczęcie projektu:</i>	od września 2026



Program
Marie Skłodowska-Curie Actions



Działania „Maria Skłodowska-Curie” *MSCA Doctoral Networks 2025*

Dokumenty:

EU Funding&Tender Opportunities Portal

Single Electronic Data Interchange Area (SEDIA)

HE Programme Guide

HE Main **Work Programme 2023–2024** – 2. Marie Skłodowska-Curie Actions

HE MSCA DN **Guide for Applicants**

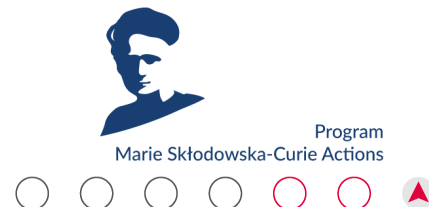
Standard **application form** (HE MSCA DN)

Standard evaluation form (HE MSCA)

HE Unit MGA v1.0 wzór umowy grantowej



DN Handbook **Radiance** MSCA



Działania „Maria Skłodowska-Curie”

MSCA Doctoral Networks 2025

Home

Events

Community

How it works

COMING SOON

Horizon Europe - Marie Skłodowska-Curie Actions (MSCA) Doctoral Networks 2025 - Call info day

This is an information event for the MSCA-DN-2025 call for proposals which will open on 28 May 2025.

📅 24 June 2025 ⌚ 09:30 (GMT+02:00)

11.06.2025



Działania „Maria Skłodowska-Curie” *MSCA Doctoral Networks 2025*

Cel programu

Wsparcie dla instytucji,
które w ramach MSCA Doctoral Networks zaoferują
szkolenie na poziomie studiów doktoranckich
kreatywnych, przedsiębiorczych, innowacyjnych i elastycznych
przyszłych pracowników nauki tak, aby byli oni w stanie sprostać
bieżącym i przyszłym wyzwaniom
przekształcając wiedzę i pomysły
w nowe produkty i usługi
przynoszące gospodarcze i społeczne korzyści.



Program
Marie Skłodowska-Curie Actions



Działania „Maria Skłodowska-Curie” *MSCA Doctoral Networks 2025*

Cel programu

MSCA Doctoral Networks aim to train creative, entrepreneurial, innovative and resilient doctoral candidates, able to face current and future challenges and to convert knowledge and ideas into products and services for economic and social benefit.

MSCA Doctoral Networks aim to **train** **creative, entrepreneurial, innovative** and **resilient doctoral candidates**, able to **face current** and **future** challenges and to **convert knowledge** and **ideas** into **products** and **services** for **economic** and **social** benefit.



Program
Marie Skłodowska-Curie Actions



Działania „Maria Skłodowska-Curie”

MSCA Doctoral Networks 2025

Konsorcjum

powinno składać się z:

- instytucji akademickich (*universities*) i centrów badawczych (*research institutions and research infrastructures*),
- organizacji biznesowych w tym małych i średnich przedsiębiorstw (*businesses including SMEs*)
- innych podmiotów gospodarczych (np. szpitale, hospicja, muzea, biblioteki, teatry, fundacje, stowarzyszenia, urzędy).



Program
Marie Skłodowska-Curie Actions



Działania „Maria Skłodowska-Curie”

MSCA Doctoral Networks 2025

Konsorcjum obejmuje:

- min. 3 niezależne od siebie instytucje z krajów członkowskich UE lub stowarzyszonych z programem Horyzont Europa,
- min. 1 z nich musi być ustanowiona w kraju członkowskim UE,
- min. 1 podmiot uprawniony do nadawania stopnia doktora (co najmniej jako *associated partner lub an associated partner linked to a beneficiary*)
- 1 kraj - maks. 40% budżetu projektu
- 1 instytucja (*beneficiary*) - min. 1 doktorant

[Lista krajów](#)



Program
Marie Skłodowska-Curie Actions



Działania „Maria Skłodowska-Curie” *MSCA Doctoral Networks 2025*

Doktorant

- dowolnej narodowości
- bez stopnia doktora (przy rekrutacji)
- zasada mobilności: doktorant nie może realizować projektu w kraju, w którym przebywał dłużej niż 12 miesięcy w ciągu ostatnich 3 lat (przy zatrudnieniu do sieci MSCA DN)



Program
Marie Skłodowska-Curie Actions



Działania „Maria Skłodowska-Curie”

MSCA Doctoral Networks 2025

Szkolenie

- ustrukturyzowane (*enrolled in a doctoral programme*)
- stopień doktora uznany w min. 1 kraju członkowskim UE lub stowarzyszonym z HE (*leading to the award*)
- (recruitment) 3-36 miesięcy
- (secondment) 1/3 szkolenia w innej instytucji, w tym sektor poza akademicki



Program
Marie Skłodowska-Curie Actions



Działania „Maria Skłodowska-Curie”

MSCA Doctoral Networks 2025

Szkolenie

- odpowiada na dobrze zdefiniowaną potrzebę środowiska akademickiego lub gospodarki
- pozwala doktorantom odbyć staż w organizacjach poza akademickich
- obejmuje umiejętności techniczne jak i kompetencje miękkie, np.
 - przedsiębiorczość
 - prawa własności intelektualnej
 - komercjalizacja wyników badań
 - komunikacja
 - budowanie i zarządzanie zespołem



Program
Marie Skłodowska-Curie Actions



Działania „Maria Skłodowska-Curie”

MSCA Doctoral Networks 2025

Szkolenie

- 3 x i – *international, innovative, interdisciplinary*
- Principles for Innovative Doctoral Training
- Open Science, OpenAIRE, Open Research Europe
- kwestie etyczne (*Ethics Advisor*), rzetelność prowadzonych badań, odpowiedzialność społeczna
- umiejętności przygotowujące do funkcjonowania w warunkach wzmożonej współpracy (*increased research collaboration and information-sharing*):
 - narzędzia pracy zespołowej,
 - otwarty dostęp do wyników badań i danych (*FAIR data management*)



Program
Marie Skłodowska-Curie Actions



Działania „Maria Skłodowska-Curie” *MSCA Doctoral Networks 2025*

Szkolenie

- exploit **complementarities** between participating organisations
- foster **sharing of knowledge** and networking activities
(organisation of workshops, conferences, joint summer schools, etc.)
- training activities should respond to well **identified needs**
(various R&I areas, references to inter- and multidisciplinary fields)
- primarily focused on developing **new scientific knowledge** through
 - original research on **personalised** projects
 - **inter-sectoral secondments** of researchers to other participating organisations, including in third countries

This will increase the **employability** of the researchers **outside academia**.



Program
Marie Skłodowska-Curie Actions



Działania „Maria Skłodowska-Curie”

MSCA Doctoral Networks 2025

Szkolenie

- DNs should develop substantial **training modules**, including **digital** ones, addressing key transferable skills and competences common to all fields
 - fostering the culture of Open Science, innovation and **entrepreneurship**
 - fostering good scientific conduct such as **research integrity**.
- DNs should adequately prepare doctoral candidates for increased research collaboration and information-sharing made possible by new (digital) technologies (e.g. collaborative tools, opening access to publications and to other research outputs including data, FAIR data management, societal engagement and citizen science, etc.)



Program
Marie Skłodowska-Curie Actions



Działania „Maria Skłodowska-Curie”

MSCA Doctoral Networks 2025

Industrial Doctorates

- przy ścisłej współpracy z sektorem poza akademickim
- maks. 50% szkolenia doktoranckiego odbywa się w organizacji akademickiej
- nastawienie na rozwój umiejętności potrzebnych w konkretnej dziedzinie gospodarki
- doktorant ma 2 opiekunów reprezentujących te 2 sektory (obie organizacje mogą znajdować się w tym samym kraju)

Joint Doctorates

- sieć nadaje *joint/double/multiple doctoral degree* stopień doktorski
- stopień doktorski musi być uznany w co najmniej 2 krajach członkowskich UE lub stowarzyszonych z HE

- umowa przedwstępna



Program
Marie Skłodowska-Curie Actions



Działania „Maria Skłodowska-Curie *MSCA Doctoral Networks 2025*

Project aim> Project results> **Expected outcomes**> Expected impact

Doktoranci:

- nowe umiejętności (techniczne i miękkie) wspierające przyszłe zatrudnienie w systemie akademickim i poza nim,
- nowa wiedza pozwalająca na przekształcenie pomysłów w produkty i usługi,
- poszerzona i wzmocniona sieć kontaktów (i umiejętności komunikacyjnych) w systemie akademickim i poza nim.



Program
Marie Skłodowska-Curie Actions



Działania „Maria Skłodowska-Curie”

MSCA Doctoral Networks 2025

Project aim> Project results> **Expected outcomes**> Expected impact

Instytucje (konsorcjum):

- nowa wyższa jakość i trwałość szkoleń doktorskich (*quality, relevance, sustainability*),
- nowa wyższa jakość i trwałość opieki nad doktorantami (*supervision*)
- poszerzona współpraca oraz transfer wiedzy między sektorami gospodarki i dyscyplinami nauki,
- zwiększona integracja szkoleń oraz prowadzonych prac badawczych w ramach konsorcjum,
- wzmocnienie zdolności badawczych i innowacyjnych (*R&I capacity*)
- umiędzynarodowienie > większa atrakcyjność pracodawcy;
- **ciągła informacja zwrotna:** wyniki badań > program szkoleń > ... >...



Program
Marie Skłodowska-Curie Actions



Działania „Maria Skłodowska-Curie”

MSCA Doctoral Networks 2025

Project aim> Project results> Expected outcomes> **Expected impact**

- wzmocnione europejskie zasoby ludzkie w badaniach i nauce,
- lepsze warunki pracy i zatrudniania doktorantów w Europie > bardziej atrakcyjna ścieżka kariery naukowej w Europie,
- zwiększona mobilność talentów i wiedzy w europejskim sektorze badań (*international, inter-sectoral, interdisciplinary*),
- zwiększona atrakcyjność Europy jako pracodawcy w obszarze badań naukowych (*leading research destination*),
- zwiększony jakościowo wkład ze strony nauki w budowanie trwałej przewagi konkurencyjnej Europy w skali globalnej,
- ustanowienie trwałej współpracy między sektorami
- wspieranie kultury „otwartej nauki”, innowacji i przedsiębiorczości



Program
Marie Skłodowska-Curie Actions



Działania „Maria Skłodowska-Curie”

MSCA Doctoral Networks 2025

Dofinansowanie z budżetu UE (*EU financial contribution*)

MSCA Doctoral Networks	Contributions for recruited researchers					Institutional unit contributions	
	per person-month					per person-month	
	Living allowance	Mobility allowance	Family allowance (if applicable)	Long-term leave allowance (if applicable)	Special needs allowance (if applicable)	Research, training and networking contribution	Management and indirect contribution
	EUR 4010	EUR 710	EUR 660	EUR 4720 x % covered by the beneficiary	requested unit ¹³³ x (1/number of months)	EUR 1600	EUR 1200



Program
Marie Skłodowska-Curie Actions



Działania „Maria Skłodowska-Curie”

MSCA Doctoral Networks 2025

Dofinansowanie z budżetu UE (EU financial contribution)

- *unit contribution*
- budżet projektu konstruujemy w oparciu o liczbę osobo-miesięcy oferowanych szkoleń doktoranckich
- maks. 540 osobo-miesięcy na 1 sieć
- maks. czas trwania projektu: 48 miesięcy (*Joint Doctorates* - 60)
- sprawozdanie finansowe w oparciu o liczbę wypracowanych osobo-miesięcy
- zatrudnienie doktoranta – w oparciu o **umowę o pracę**
- uwzględnia się zmiany w sytuacji osobistej naukowca w trakcie projektu



Program
Marie Skłodowska-Curie Actions



Działania „Maria Skłodowska-Curie” *MSCA Doctoral Networks 2025*

Rekrutacja i warunki pracy:

Doskonała rekrutacja, integracja, warunki i ocena pracy

Europejska Karta Naukowca
i Kodeks Postępowania przy rekrutacji pracowników naukowych

(dotychczasowe zalecenia Komisji Europejskiej)

➤ ZALECENIE RADY UE

z dnia 18 grudnia 2023 r. w sprawie europejskich ram mających na celu przyciąganie i zatrzymywanie talentów w obszarze badań naukowych, innowacji i przedsiębiorczości w Europie (C/2023/1640)

➤ Lista instytucji spełniających
kryteria HRS4R (obecnie 757)



The Human Resources Strategy for Researchers



HR EXCELLENCE IN RESEARCH



Marie Skłodowska-Curie Actions

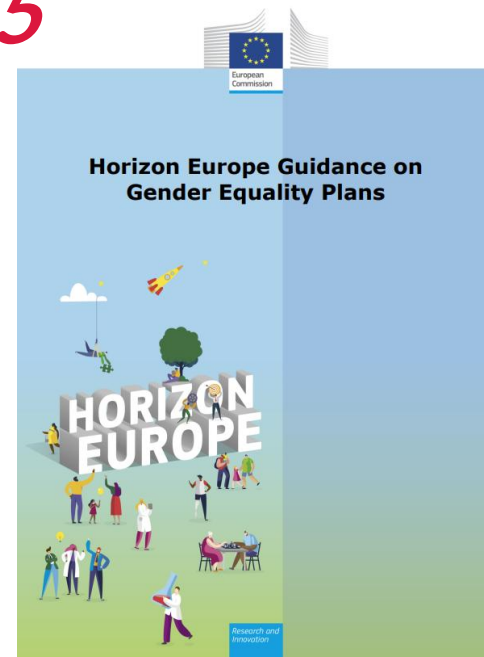
Program



Działania „Maria Skłodowska-Curie” *MSCA Doctoral Networks 2025*

Gender Equality Plan

Dokument obowiązkowy dla instytucji publicznych, uczelni wyższych i jednostek badawczych. Obowiązek ten dotyczy wyłącznie organizacji z krajów członkowskich UE i stowarzyszonych z programem Horyzont Europa.



Program
Marie Skłodowska-Curie Actions



Działania „Maria Skłodowska-Curie” *MSCA Doctoral Networks 2025*

Rekrutacja doktorantów na szkolenia:

- otwarta globalnie, transparentna, na podstawie obiektywnych kryteriów merytorycznych,
- zgodna z zapisami Kodeksu
- promowana globalnie (EURAXESS)
- aspekty finansowe jasno rozpisane dla pracownika (podatki, inne należne potrącenia)
- strategia wspólna dla całej sieci



Program
Marie Skłodowska-Curie Actions



Działania „Maria Skłodowska-Curie” *MSCA Doctoral Networks 2025*

Supervision

- rada nadzorcza (*supervisory board*)
 - koordynuje program szkoleń, prowadzone prace badawcze oraz kwestie opieki nad doktorantami,
 - monituje ich zgodność z *Guidelines for MSCA supervision*,
 - dba o ciągłą komunikację w obrębie sieci;
- szczególna uwaga na jakość opieki nad doktorantami, łącznie z mentoringiem oraz **doradztwem zawodowym**;
- wspólna opieka obowiązkowa dla
Industrial Doctorates and Joint Doctorates



Program
Marie Skłodowska-Curie Actions



Działania „Maria Skłodowska-Curie”

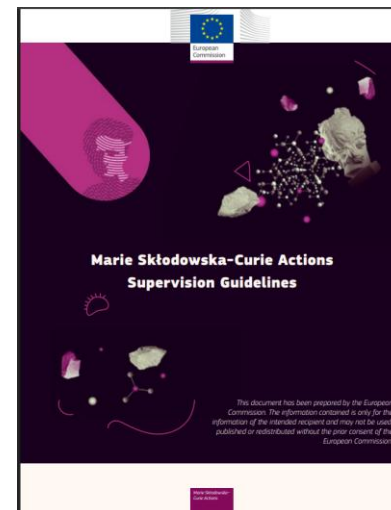
MSCA Doctoral Networks 2025

Opiekun (*supervisor*) naukowy

Skuteczne wspieranie rozwoju naukowca, konsultacje

- promowanie skutecznej opieki oraz odpowiedniego mentoringu i konsultacji w zakresie rozwoju, które przyczyniają się to do stworzenia sprzyjającego środowiska pracy dla naukowców.

➤ Przewodnik



Plan rozwoju kariery (Career Development Plan – CDP)

EURAXESS



ERA Talent Platform

ERA Talent Platform

The one-stop-shop gateway for researchers and innovators in Europe and beyond.

[Learn More >](#)



ResearchComp

ResearchComp is the European Competence Framework for Researchers. It supports the assessment and development by researchers of transversal skills that can offer them more career opportunities by fostering inter-sectoral mobility.

[Explore ResearchComp >](#)



Działania „Maria Skłodowska-Curie”

MSCA Doctoral Networks 2025

Jak zbudować skuteczny projekt?

MSCA DN Handbook

- Jak budować konsorcjum?

[EURAXESS](#) * [MSCA Matchmaking Platform](#) * [F&T Portal](#) * [HE NCPs](#)

- Umowa konsorcjum

[Model Consortium Agreement for MSCA Doctoral Networks and Staff Exchanges](#)

- Listy intencyjne (wzór *letter of commitment*: Part B2 – 7.1)
- *Joint Doctorates*: umowa przedwstępna (wzór: Part B2 – 7.2)

- Czy jesteśmy w stanie zrealizować taki projekt w naszej organizacji?



Program
Marie Skłodowska-Curie Actions



Działania „Maria Skłodowska-Curie”

MSCA Doctoral Networks 2025

Jak przygotować wniosek projektowy?

- wniosek elektroniczny, w języku angielskim
- osoba do kontaktu z instytucją koordynującą konsorcjum (*contact person of the Coordinator*)
- Participant Identification Code (PIC)
- [Online Manual](#) ; [User Manual](#)

- wnioski, które zostały ocenione na mniej niż 80% punktów nie mogą być składane w kolejnym konkursie (wnioski złożone ponownie, w których powtarza się 70% i więcej składu konsorcjum – pod „lupą”)



Program
Marie Skłodowska-Curie Actions



Działania „Maria Skłodowska-Curie *MSCA Doctoral Networks 2025*

Ocena wniosków projektowych:

- on-line
- wynik tzw. *consensus'u* min. 3 ekspertów niezależnych od KE/REA

Złożone wnioski będą oceniane przez ekspertów na podstawie:

kryterium doskonałości (*excellence*) 50 %

kryterium wpływu (*impact*) 30 %

kryterium jakości i efektywności realizacji (*quality and efficiency of implementation*) 20 %

Skala ocen: 5 – doskonały, 4- bardzo dobry, 3 – dobry, 2 – dostateczny,
0-1 – brak dostatecznych informacji



Program
Marie Skłodowska-Curie Actions



Działania „Maria Skłodowska-Curie”

MSCA Doctoral Networks 2025

- 0** – The proposal fails to address the criterion or cannot be assessed due to missing or incomplete information.
- 1** – **Poor.** The criterion is inadequately addressed, or there are serious inherent weaknesses.
- 2** – **Fair.** The proposal broadly addresses the criterion, but there are significant weaknesses.
- 3** – **Good.** The proposal addresses the criterion well, but a number of shortcomings are present.
- 4** – **Very Good.** The proposal addresses the criterion very well, but a small number of shortcomings are present.
- 5** – **Excellent.** The proposal successfully addresses all relevant aspects of the criterion. Any shortcomings are minor.

Działania „Maria Skłodowska-Curie”

MSCA Doctoral Networks 2025

Kryteria oceny *ex-aequo*:

- *excellence > impact > implementation*
- równowaga płci pośród opiekunów (*supervisors*) wskazanych we wniosku
- panel dookreśla kolejne kryteria, np.:
 - gender and other diversity aspects in the research activities
 - participation of the non-academic sector (incl. SMEs)
 - geographical diversity
 - international cooperation
 - favourable employment and working conditions
 - relationship to the Horizon Europe objectives in general

Zostań ekspertem oceniającym! [Work as an expert](#)



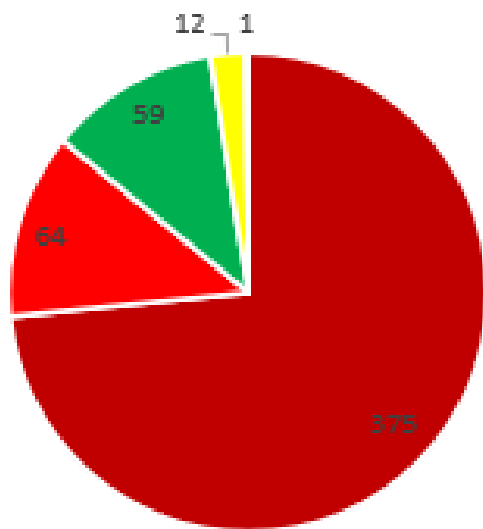
Program
Marie Skłodowska-Curie Actions



Działania „Maria Skłodowska-Curie” *MSCA Doctoral Networks - wyniki (PL)*

Suma

Wyniki:
DN 2021
DN 2022
DN 2023



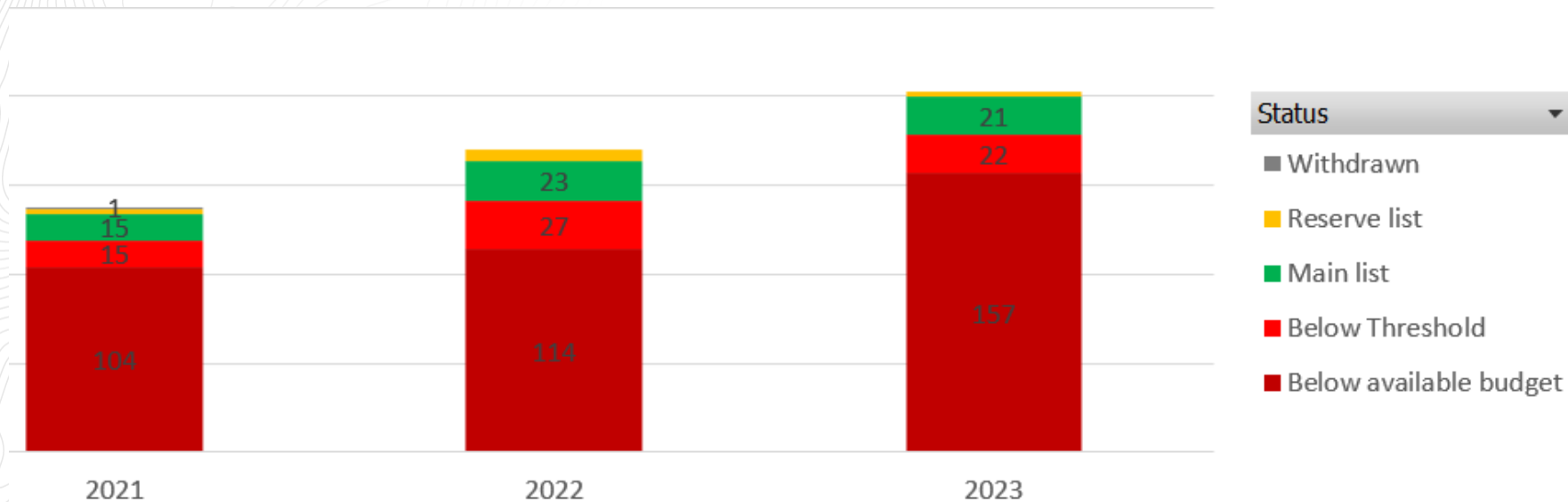
Status ▼

- Below available budget
- Below Threshold
- Main list
- Reserve list
- Withdrawn

11.06.2025

Działania „Maria Skłodowska-Curie”

MSCA Doctoral Networks – wyniki (PL)



Działania „Maria Skłodowska-Curie” *MSCA Doctoral Networks 2025*

Jak przygotować wniosek projektowy?

- **Część A – wniosek** - formularz administracyjny
- **Część B – załącznik** (pdf) część narracyjna
- **Część B1.** Sekcje 1, 2 i 3 razem – maks. 30 stron. Wraz ze strona tytułową, spisem treści (*table of contents*) i spisem instytucji – maks. 34 strony.
- **Część B2** – bez limitu stron: struktura sieci, MSCA Green Charter, opisy instytucji, listy intencyjne, umowa przedwstępna (*JDs*)
- **Formatowanie!**
- **Metodologie *project management***



Program
Marie Skłodowska-Curie Actions



Działania „Maria Skłodowska-Curie”

MSCA Doctoral Networks 2025

1. Excellence

- Quality and pertinence of the project’s **research** and innovation **objectives** (and the extent to which they are **ambitious**, and go **beyond the state of the art**).
- Soundness of the proposed **methodology** (including **interdisciplinary** approaches, consideration of the **gender dimension** and other **diversity** aspects if relevant for the research project, and the quality and appropriateness of **open science** practices).
- Quality and credibility of the **training programme** (including **transferable skills**, **inter/multidisciplinary**, **inter-sectoral** and **gender** as well as other **diversity** aspects).
- Quality of the **supervision** (including **mandatory joint supervision** and **industrial** and **joint doctorate** projects).



Działania „Maria Skłodowska-Curie”

MSCA Doctoral Networks 2025

2. Impact

- Contribution to **structuring** doctoral training at the European level and to **strengthening** European innovation capacity, including the potential for:
 - meaningful contribution of the **non-academic sector** to the doctoral training, as appropriate to the implementation mode and research field
 - developing **sustainable elements** of doctoral programmes.
- Credibility of the measures to enhance the career perspectives and **employability** of researchers and contribution to their **skills** development.
- Suitability and quality of the measures to maximise expected outcomes and impacts, as set out in the **dissemination and exploitation** plan, including **communication** activities.
- The magnitude and importance of the project’s contribution to the expected **scientific, societal and economic** impacts.



Program
Marie Skłodowska-Curie Actions



Działania „Maria Skłodowska-Curie”

MSCA Doctoral Networks 2025

3. Quality and efficiency of the implementation

- Quality and effectiveness of the **work plan**, assessment of **risks** and appropriateness of the **effort** assigned to work packages – **tabele!**
 - Description of Work Packages
 - Deliverables List
 - Milestones List
 - DC table
 - Project Risks
 - For DN-JD, joint admission, selection, supervision, monitoring and assessment procedures
- Quality, **capacity and role** of each participant, including **hosting arrangements** and extent to which the consortium as a whole brings together the necessary **expertise**.
 - Infrastructures
 - Funding of non-associated third countries (if applicable)



Program
Marie Skłodowska-Curie Actions



Działania „Maria Skłodowska-Curie”

MSCA Doctoral Networks 2025

B 2 – bez limitu stron

4. Recruitment strategy

- how the project will strive to adhere to the Code of Conduct for the recruitment of researcher (**recruitment, selection!**)

5. Network organisation

- management structure and organisation of the network
- project monitoring and decision making (**dispute settlement!**)
- Joint Governing structure for DN-ID and DN-JD

6. Supervisory board

- composition and organisation,
- adherence to *MSCA guidelines on supervision*
- *Tabela* supervisors for all Doctoral Candidates



Program
Marie Skłodowska-Curie Actions



Działania „Maria Skłodowska-Curie”

MSCA Doctoral Networks 2025

B 2 – bez limitu stron

7. Environmental aspects in light of the MSCA Green Charter

8. Participating Organisations (tabela!)

- Beneficiary – 1 strona
- Associated partner – ½ strony
- Associated partner linked to a beneficiary – ½ strony

9. Letters of pre-agreement (for DN-JD) – wzór na samym końcu dokumentu

10. Declaration on the use of AI



Program
Marie Skłodowska-Curie Actions



Dziękujemy za uwagę

Marta MUTER

dr Aleksandra GÓRECKA

Krajowy Punkt Kontaktowy ds. MSCA:

msca@nawa.gov.pl

